



NUNAVIK BUILDING

ᐃᑦᑕᑦᑕᑦ ᓄᓄ ᐱᑦᑕ

2026

MODÈLES DE PRODUCTION

CONTACTEZ-NOUS :

claudio@nunavikbuilding.com

(514) 444-5210

5020 Kigiac Road, Kuujuaq, Qc J0M 1C0



Nunavik Building :

La solution pour la construction nordique

Construire dans le Nord comporte son lot de défis, du climat extrême aux coûts élevés, en passant par les délais et les difficultés logistiques. C'est pour surmonter ces obstacles que les bâtiments modulaires Nunavik Building ont été conçus. Bien plus qu'une simple construction, ils représentent une solution robuste, efficace et durable pensée spécifiquement pour les environnements nordiques.

Rapidité et flexibilité inégalées

Contrairement aux constructions traditionnelles, la fabrication des modules se fait en usine, ce qui nous permet un meilleur contrôle de la qualité et des coûts. Une fois livrés à leur destination, les modules sont assemblés sur place en quelques jours seulement. Cette approche réduit considérablement les délais de construction et les perturbations sur le site. Notre concept modulaire adaptatif nous offre la possibilité de créer des structures pour des projets résidentiels, commerciaux, gouvernementaux ou municipaux..

Conçu pour la robustesse et la durabilité

Les bâtiments Nunavik Building sont conçus pour résister au climat le plus rude. Leur structure est composée d'acier lourd et léger de grade industriel, ce qui leur confère une durabilité exceptionnelle. De plus, ils sont livrés avec une structure fixée au sol sur laquelle les modules sont déposés, éliminant le besoin de fondations complexes. Les modules reposent sur des skis d'acier, ce qui permet de les déplacer au besoin et assure une assise sécuritaire, que le sol soit gelé ou non. Cette conception simplifie l'installation et garantit une stabilité à long terme.

Confort et efficacité énergétique supérieurs

Chaque bâtiment est doté d'une isolation de qualité supérieure et d'une mécanique de bâtiment simplifiée, mais extrêmement robuste. Ce choix technique assure une performance énergétique au-dessus de la moyenne, réduisant ainsi les coûts de chauffage et l'empreinte écologique. Pour un confort optimal, nous intégrons un système de chauffage radiant dans les planchers, offrant une chaleur uniforme et agréable.

Choisir un bâtiment Nunavik Building, c'est opter pour la tranquillité d'esprit, la performance et un investissement durable dans le temps.



Exemples de styles

Un coup d'œil à l'intérieur





Exemples de styles

Un coup d'œil à l'intérieur





Exemples de styles

Un coup d'œil à l'intérieur





Exemples de styles

Style extérieur





Exemples de styles

Style extérieur





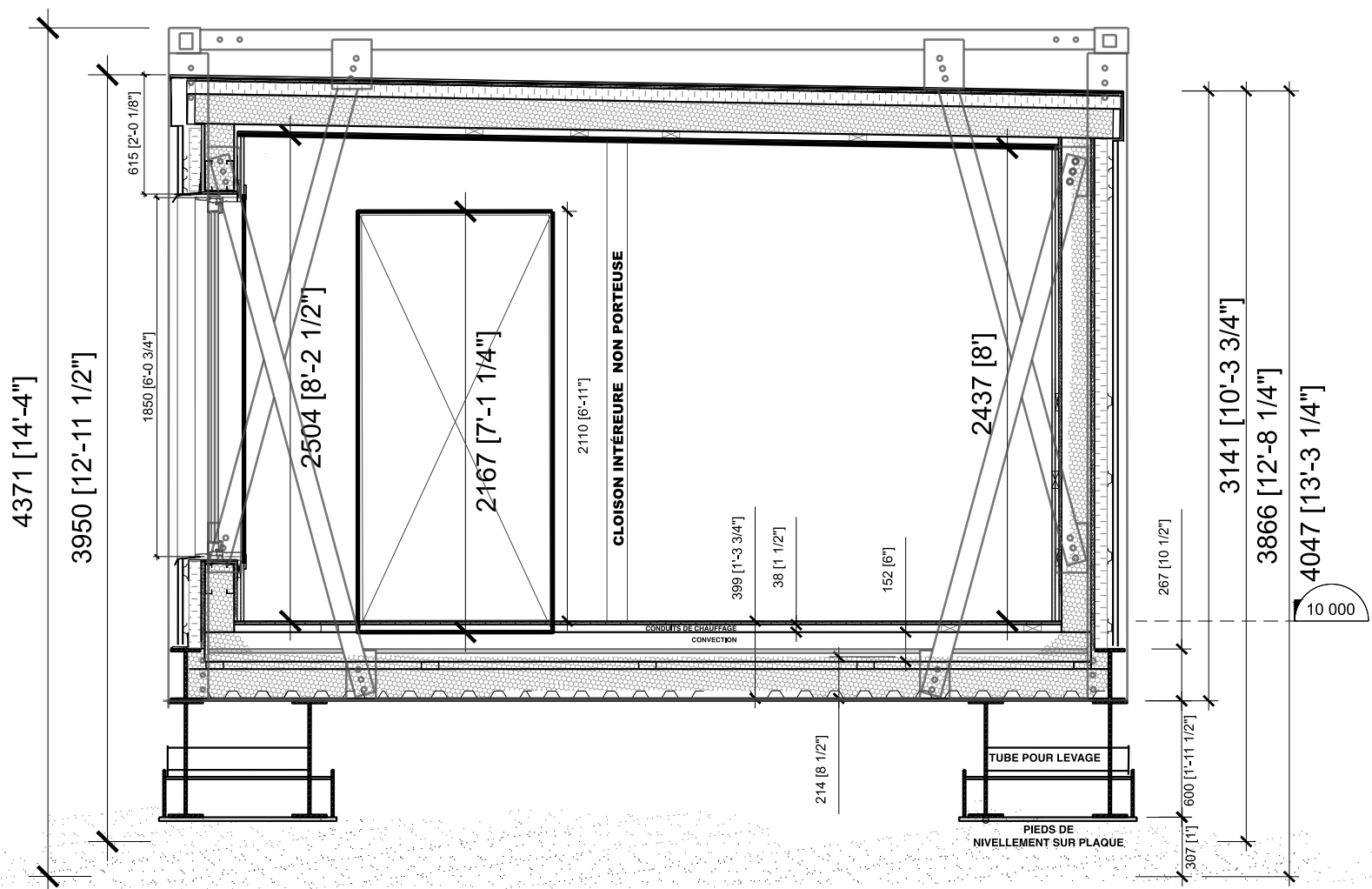
Style Examples

Infrastructure de qualité commerciale





Coupe transversale de nos bâtiments





Composition et valeurs RSI

TOIT / PLAFONDS

Rsi eff. : 9,02

- MEMBRANE PVC GRIS FONCÉ, FIXÉE SELON NORME CSA ou FM (v. ing.)
- OSB STRUCTURAL 5/8"
- SOPRA ISO V PLUS 2,5"
- POUTRELLE D'ACIER EN C DOUBLE 40 X152 mm (6") @310mm (v. ING. STRUCTURE)
- CAVITÉS REMPLIES PAR AIRMÉTIC SOYA HFO (150mm)
- DC 315 (PROT. MOUSSE URETHANE)
- FOURRURE SPF 2X4"
- BOIS DE FINITION-PIN

MUR TYPE M1

DESIGN U423 DRF: 45mn Rsi eff. : 5,05 RATIO ext./int. : 0,57

- TÔLE D'ACIER ÉMAILLÉ COULEUR VARIABLE, CAL 22- PROFIL AMERICANA, FIXÉE SELON NORME CSA ou FM (v. ing.)
- FOURRURE D'ACIER 7/8" HOR. @16" cc
- SOPRA-ISO V PLUS 2,5"
- MEMBRANE VP SOPRASEAL STICK
- GYPSE 5/8" SECURROCK
- COLOMBAGE D'ACIER 152 mm (6") (v. ING. STRUCTURE)

- URÉTHANE GICLÉ AIRMETIC SOYA HFO (100 mm - 4 po.), 152mm AU DESSUS DES OUVERTURES ET JONCTION DU TOIT
- GYPSE 16mm (5/8") TYPE "X" - PONTÉ
- FOURRURE DE BOIS (1 X3") @16"
- BOIS DE FINITION 16mm 5/8" VERTICAL EMBOUVETÉ (PRÉFINI VERNIS BLANCHI)

PLANCHER AU DESSUS DU SOL:

Rsi eff. : 8,10

- COUVRE-PLANCHER LATTES DE VINYLE
- COUCHE DE BÉTON UNIFORME 2mm
- OSB TOP NOTCH 350 16mm
- STRUCTURE DE BOIS
- CONDUITS DE CHAUFFAGE - GLYCOL
- ESPACE DE CONVECTION
- STRUCTURE DE PLANCHER : SOLIVES EN ACIER LÉGER, CAL 16, 41 X 152mm @610mm
- URÉTHANE GICLÉ AIRMETIC SOYA HFO, COUCHE CONTINUE 25mm
- FOURRURES 2 X4 (5) - uréthane 38mm
- URÉTHANE COUCHE DE 112 @ 152mm (RSleff moyenne 5,43)
- STRUCTURE D'ACIER : TRAVERSES "I" W6 12 EN ACIER (9 total)
- PLATELAGE D'ACIER SOUDÉ W 24 50



MODÈLE

MICRO 40

Maison modulaire compacte de deux chambres (640 p.c.)

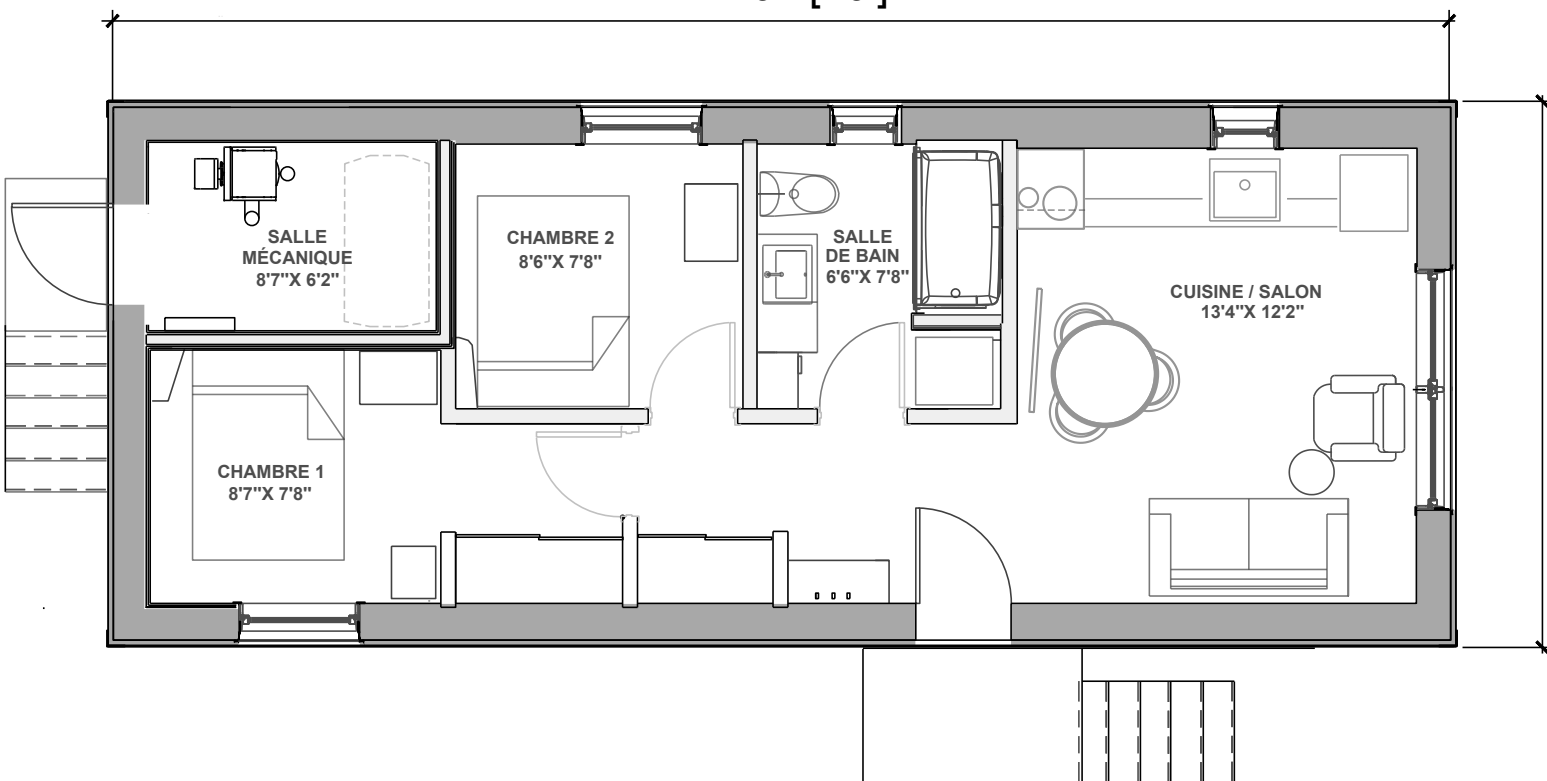
Conçu pour les rigueurs du Nord

Prix de détail : **553 200 CAD**

Plus les taxes applicables.

12102 [40']

4978 [16'-4"]



Ensemble d'options 1 : Transport maritime, installation et mise en service – 146 200 CAD

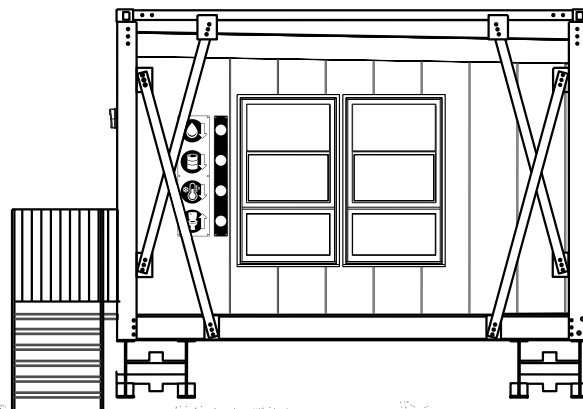
Ensemble d'options 2 : Appareils électroménagers, mobilier et fournitures – 34 000 CAD

**À titre indicatif seulement. La disposition réelle peut varier.*

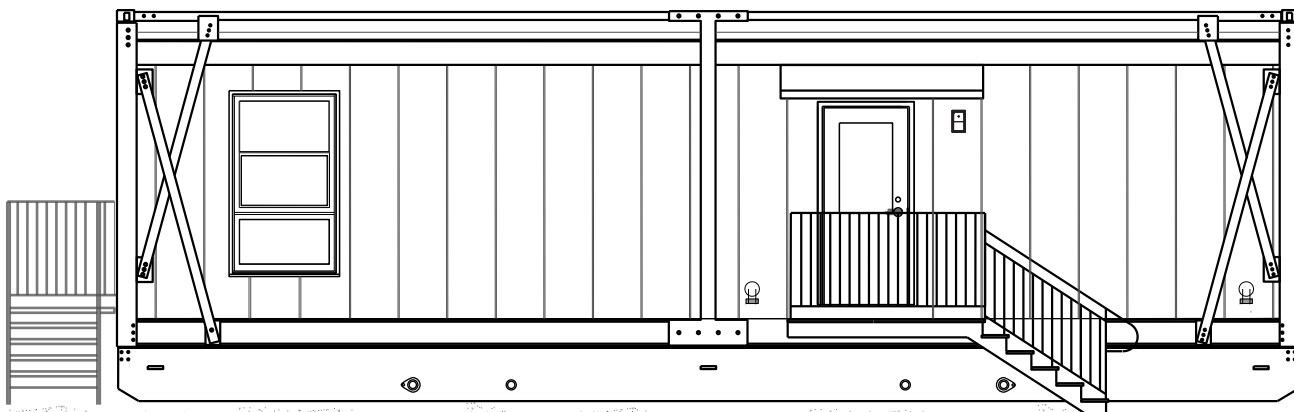


MICRO 40

Élévations



FAÇADE



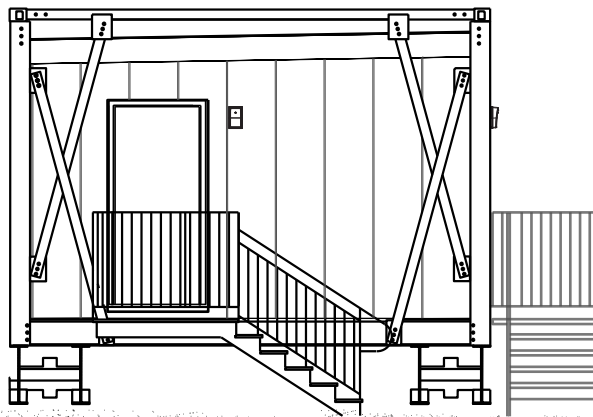
ÉLÉVATION CÔTÉ ENTRÉE

**À titre indicatif seulement. La disposition réelle peut varier.*

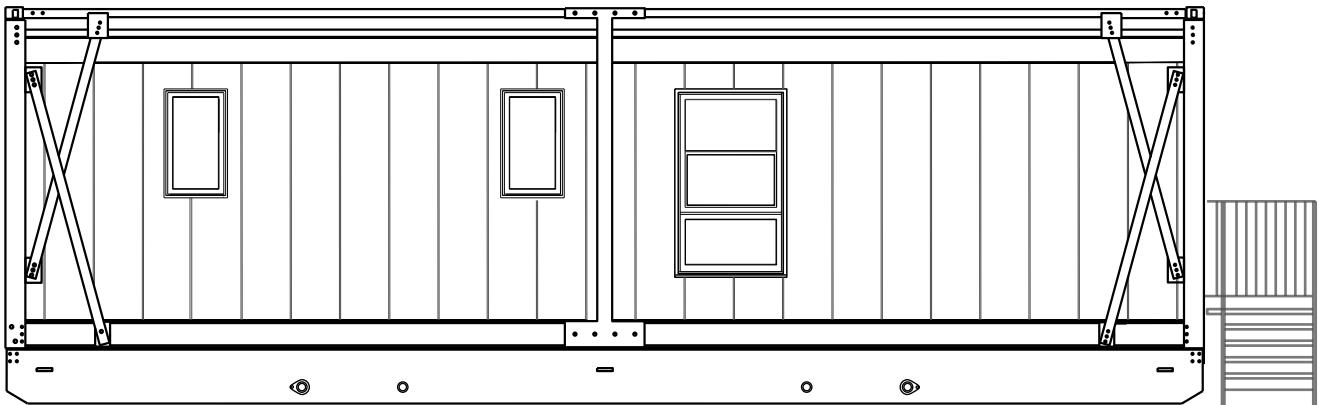


MICRO 40

Élévations



ÉLÉVATION ARRIÈRE



ÉLÉVATION CÔTÉ

**À titre indicatif seulement. La disposition réelle peut varier.*



MICRO 40

Maison modulaire compacte de deux chambres

Configuration de la maison : Un module de 16 pi x 40 pi.

Pièces :

2 chambres à coucher.

Salle de bain complète.

Salle mécanique complète.

Cuisine complète.

Murs extérieurs : Tôle d'acier prépeinte, calibre 22.

Toiture : Membrane PVC commerciale de première qualité.

Aménagements extérieurs : Balcons en aluminium. Balcon d'entrée anti-vent.

Réservoirs (gallons) :

Réservoir septique : 325 gallons.

Réservoir d'eau potable : 325 gallons.

Fenêtres : Fenêtres Energy Star en aluminium à thermos triple.

Portes extérieures : Homologuées Energy Star.

Sécurité : Poignée de porte mécanique sécurisée avec code (Kaba).

Chauffage : Plancher chauffant au glycol.

Revêtement de sol : Revêtement de sol en vinyle imperméable.



MICRO 40

Suite...

Isolation (mousse d'uréthane) :

Isolation complète du bâtiment.

Indice RSI effectif : Toiture : 9,02 ; Murs : 5,05 ; Plancher : 8,10.

Insonorisation : Murs intérieurs insonorisés.

Finitions intérieures : Murs et plafonds intérieurs recouverts de planches de pin pré-teintées, couleur Ultra White.

Documentation : Plans architecturaux et structurels inclus.



MODÈLE

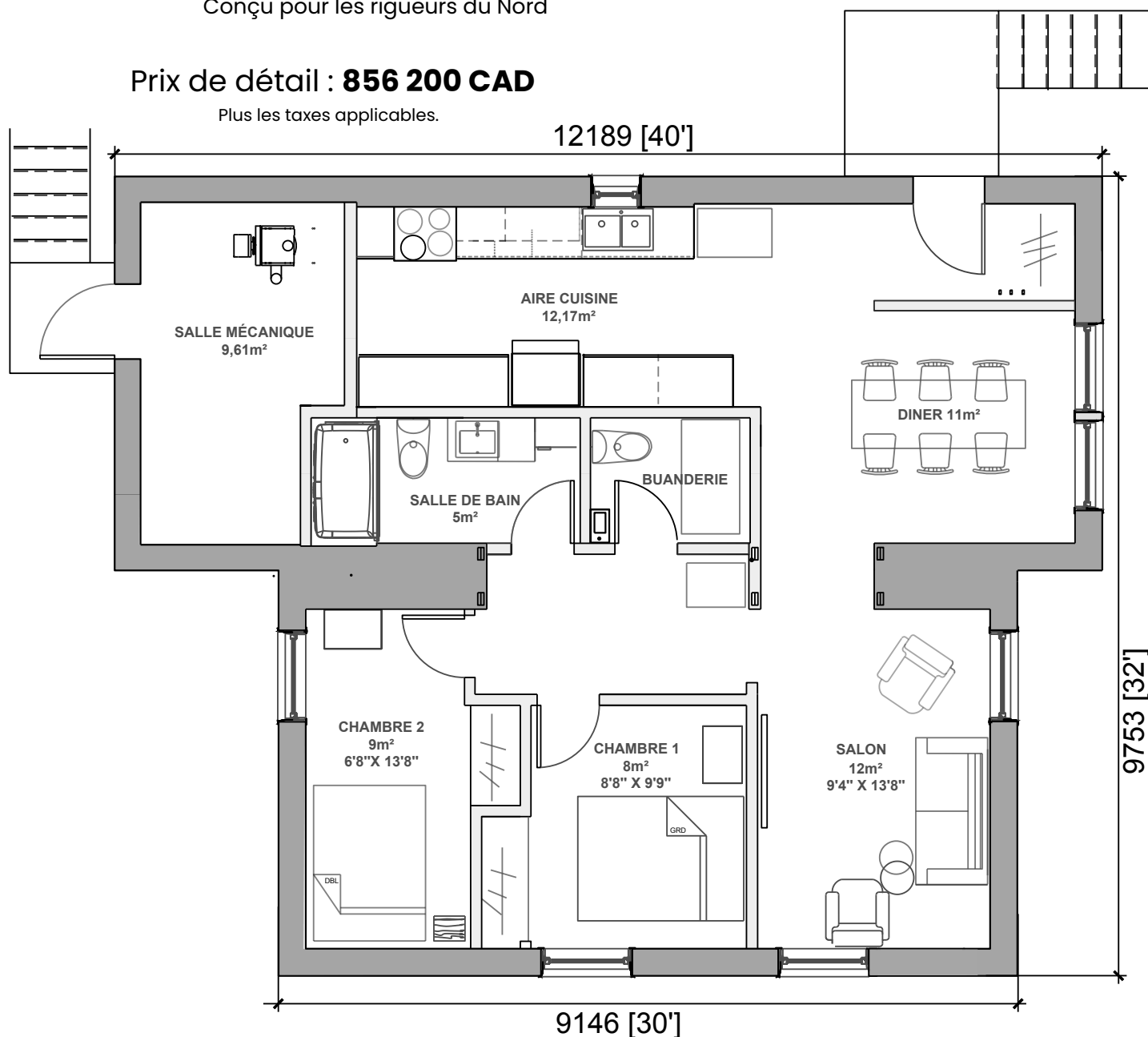
EVO CORE 2

Maison modulaire de deux chambres (1 120 p.c.)

Conçu pour les rigueurs du Nord

Prix de détail : **856 200 CAD**

Plus les taxes applicables.



Ensemble d'options 1 : Transport maritime, installation et mise en service – 255 800 CAD

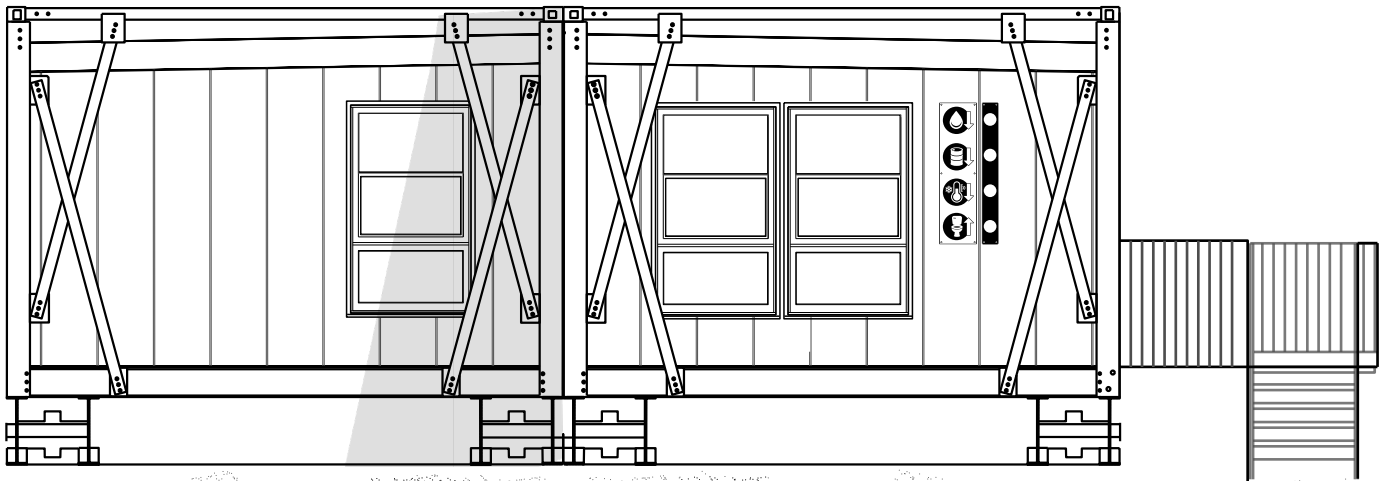
Ensemble d'options 2 : Appareils électroménagers, mobilier et fournitures – 34 000 CAD

**À titre indicatif seulement. La disposition réelle peut varier.*

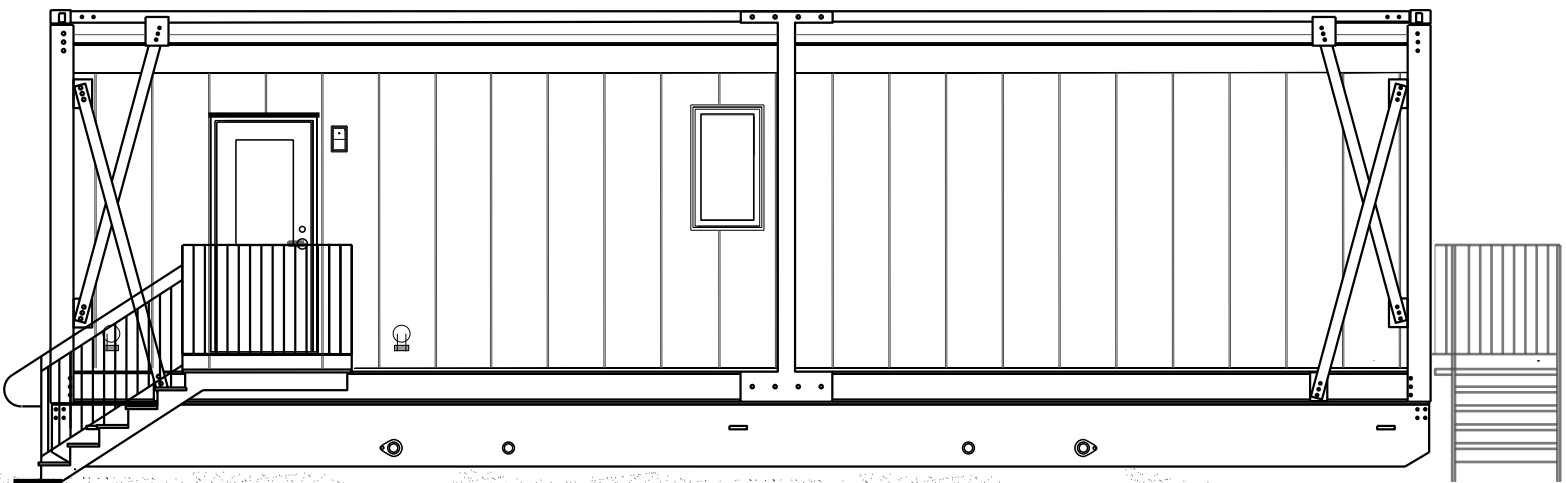


EVO CORE 2

Élévations



FAÇADE



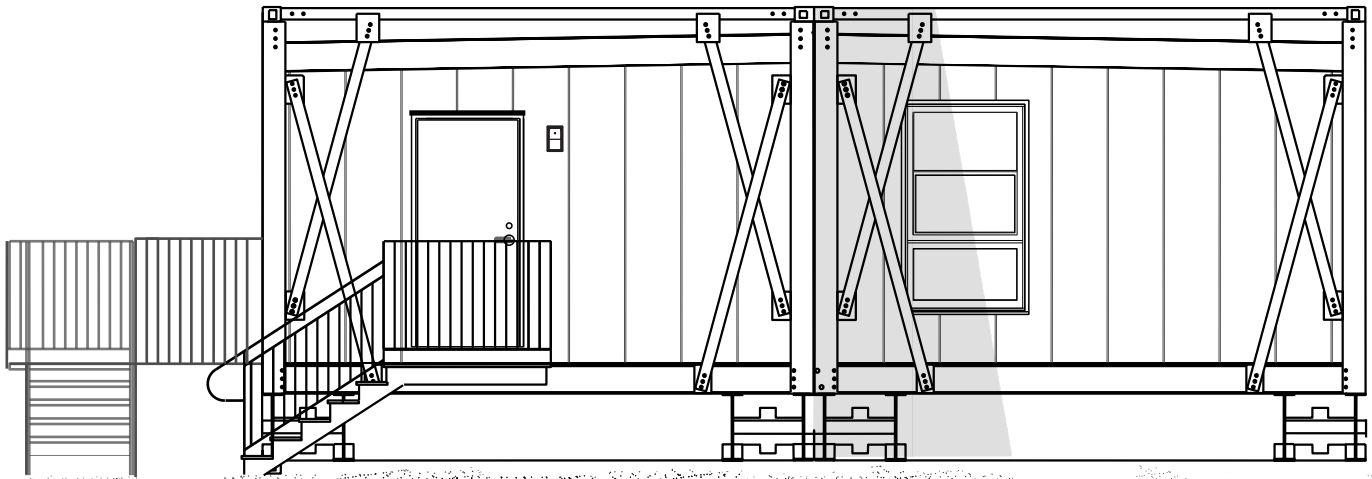
ÉLÉVATION CÔTÉ ENTRÉE

**À titre indicatif seulement. La disposition réelle peut varier.*

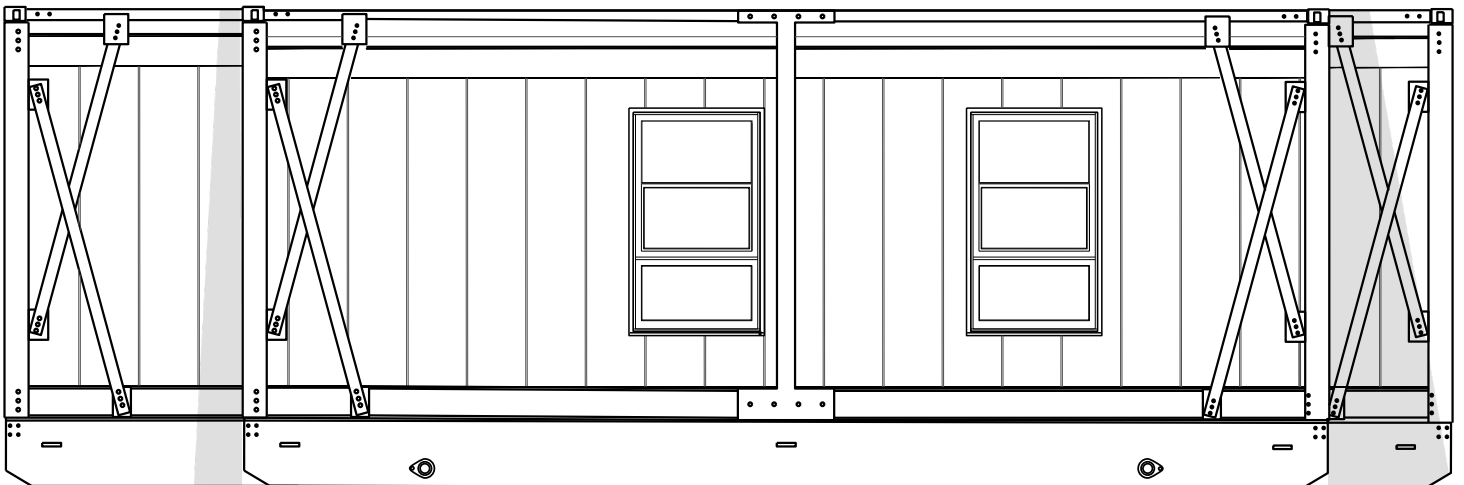


EVO CORE 2

Élévations



ÉLÉVATION ARRIÈRE



ÉLÉVATION CÔTÉ

**À titre indicatif seulement. La disposition réelle peut varier.*



EVO CORE 2

Maison modulaire de deux chambres

Configuration de la maison :

Maison de 2 chambres (1 module de 40 pi et 1 module de 30 pi).

Pièces :

1 salle mécanique complète.

1 salle de bain

1 buanderie avec toilette

1 cuisine

1 salle à manger

1 salon

Murs extérieurs : Tôle d'acier prépeinte, calibre 22.

Toiture : Membrane PVC commerciale de première qualité.

Aménagements extérieurs : Balcons en aluminium. Balcon d'entrée anti-vent.

Réservoirs (gallons impériaux) :

Réservoir septique : 400 gal imp.

Réservoir d'eau potable : 350 gal imp.

Réservoir de mazout : 220 gal imp.

Fondations : Structure métallique ancrée au sol.

Fenêtres : Fenêtres Energy Star en aluminium à thermos triple.

Portes extérieures : Homologuées Energy Star.



EVO CORE 2

Suite...

Sécurité : Poignée de porte mécanique à code (Kaba).

Chauffage : Plancher chauffant au glycol.

Revêtement de sol : Revêtement de sol en vinyle imperméable.

Isolation (mousse d'uréthane et panneaux de polyisocyanurate) :

Isolation complète du bâtiment.

Indice RSI effectif : Toiture : 9,02 ; Murs : 5,05 ; Plancher : 8,10.

Insonorisation : Murs intérieurs insonorisés.

Finitions intérieures : Murs et plafonds intérieurs recouverts de planches de pin pré-teintées, couleur Ultra White.

Documentation : Plans architecturaux et structurels inclus.



MODÈLE

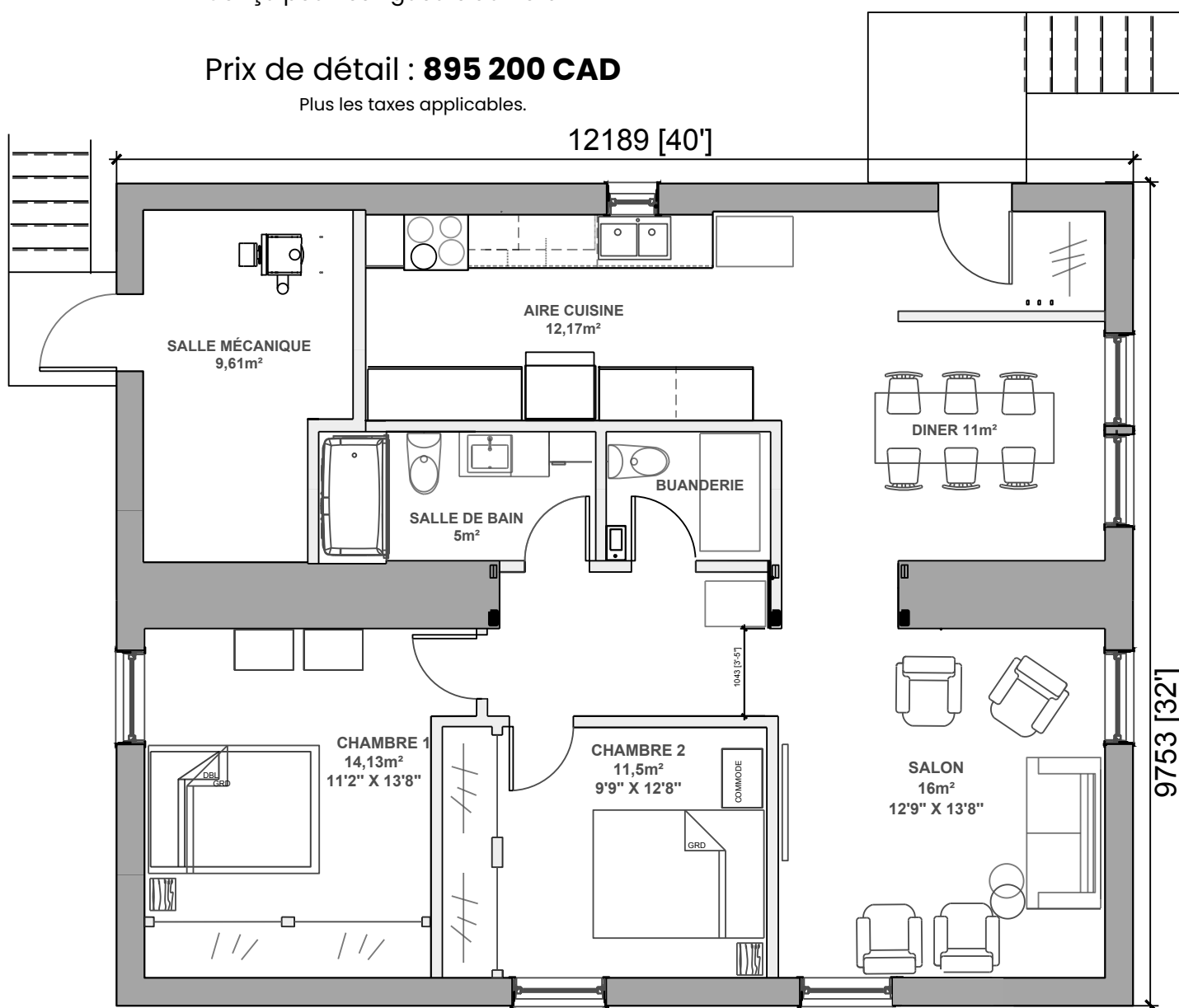
EVO CORE 2+

Maison modulaire de deux chambres (1 280 p.c.)

Conçu pour les rigueurs du Nord

Prix de détail : **895 200 CAD**

Plus les taxes applicables.



Ensemble d'options 1 : Transport maritime, installation et mise en service – 292 400 CAD

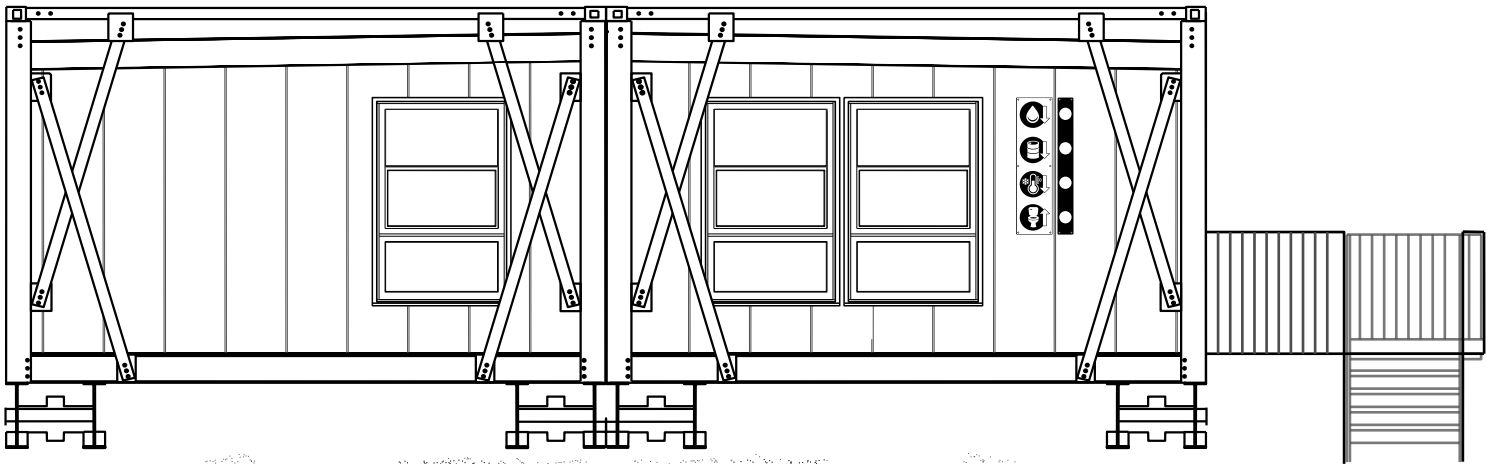
Ensemble d'options 2 : Appareils électroménagers, mobilier et fournitures – 34 000 CAD

**À titre indicatif seulement. La disposition réelle peut varier.*

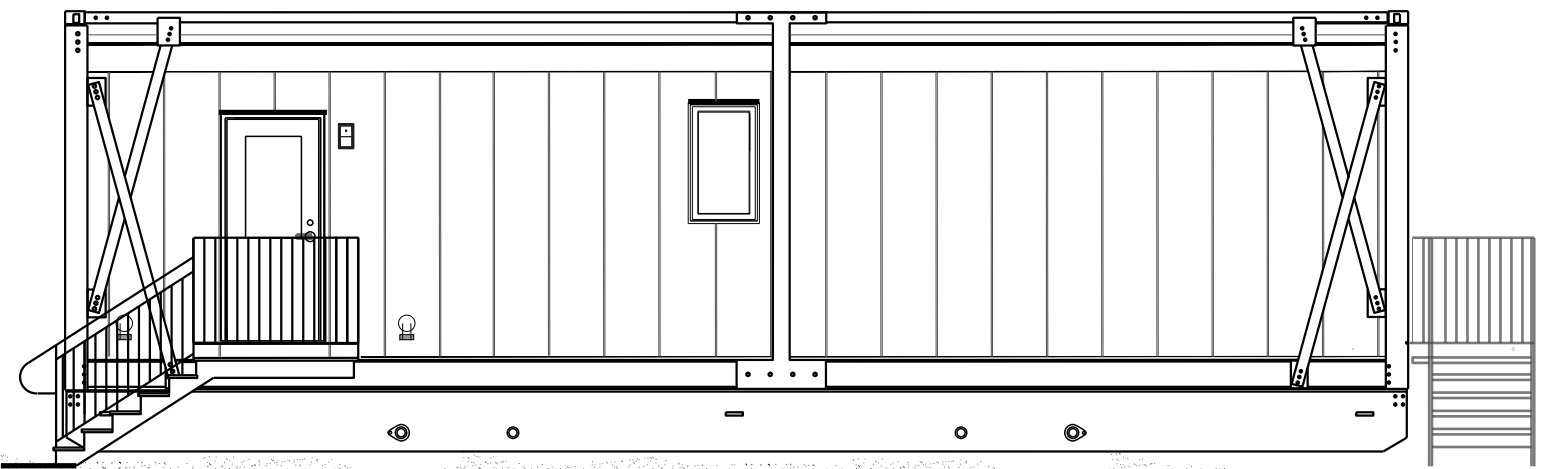


EVO CORE 2+

Élevations



FAÇADE

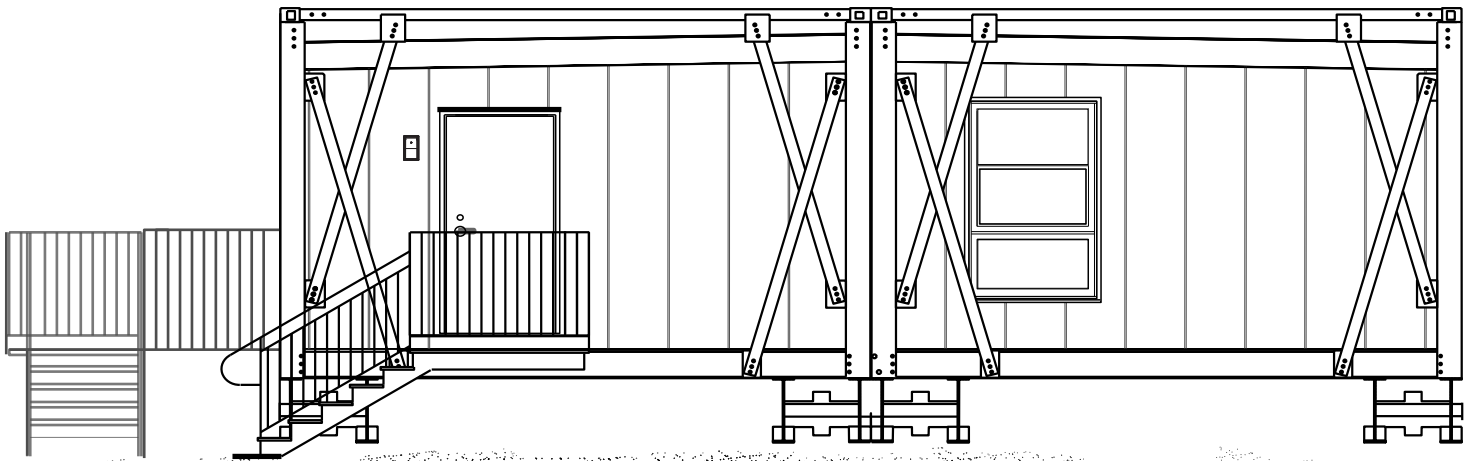


ÉLÉVATION CÔTÉ ENTRÉE

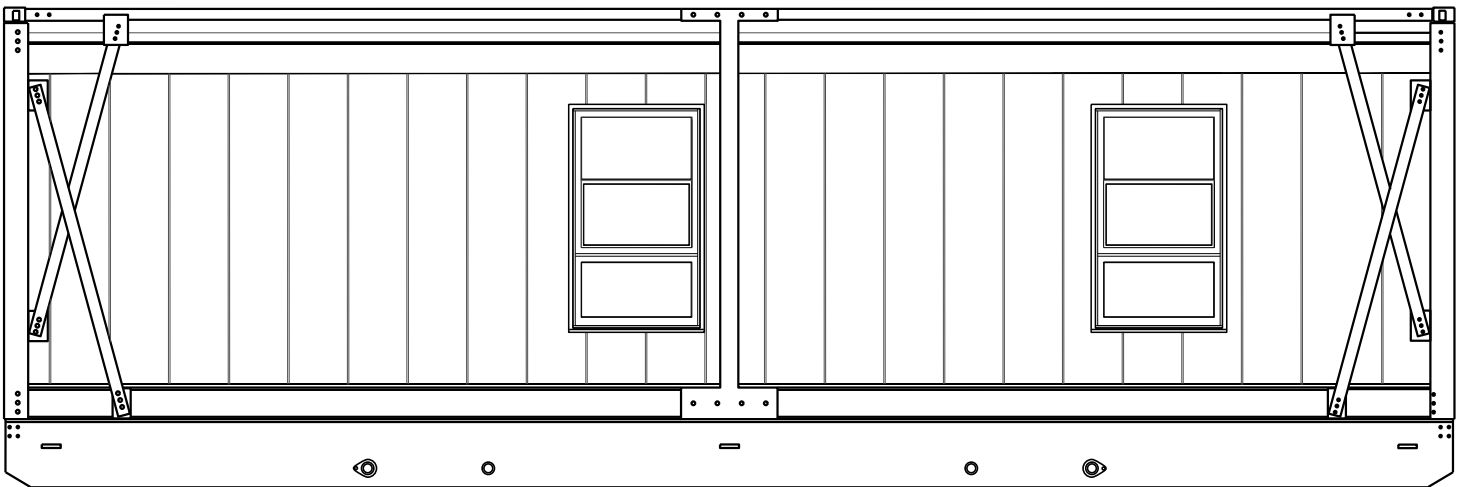


EVO CORE 2+

Élevations



ÉLÉVATION ARRIÈRE



ÉLÉVATION CÔTÉ



EVO CORE 2+

Maison modulaire de deux chambres

Configuration de la maison :

Maison de 2 chambres (2 modules de 40 pi).

Pièces :

1 salle mécanique complète.

1 salle de bain

1 buanderie avec toilette

1 cuisine

1 salle à manger

1 salon

Murs extérieurs : Tôle d'acier prépeinte, calibre 22.

Toiture : Membrane PVC commerciale de première qualité.

Aménagements extérieurs : Balcons en aluminium. Balcon d'entrée anti-vent.

Réservoirs (gallons impériaux) :

Réservoir septique : 400 gal imp.

Réservoir d'eau potable : 350 gal imp.

Réservoir de mazout : 220 gal imp.

Fondations : Structure métallique ancrée au sol.

Fenêtres : Fenêtres Energy Star en aluminium à thermos triple.

Portes extérieures : Homologuées Energy Star.



EVO CORE 2+

Suite...

Sécurité : Poignée de porte mécanique à code (Kaba).

Chauffage : Plancher chauffant au glycol.

Revêtement de sol : Revêtement de sol en vinyle imperméable.

Isolation (mousse d'uréthane et panneaux de polyisocyanurate) :

Isolation complète du bâtiment.

Indice RSI effectif : Toiture : 9,02 ; Murs : 5,05 ; Plancher : 8,10.

Insonorisation : Murs intérieurs insonorisés.

Finitions intérieures : Murs et plafonds intérieurs recouverts de planches de pin pré-teintées, couleur Ultra White.

Documentation : Plans architecturaux et structurels inclus.



MODÈLE

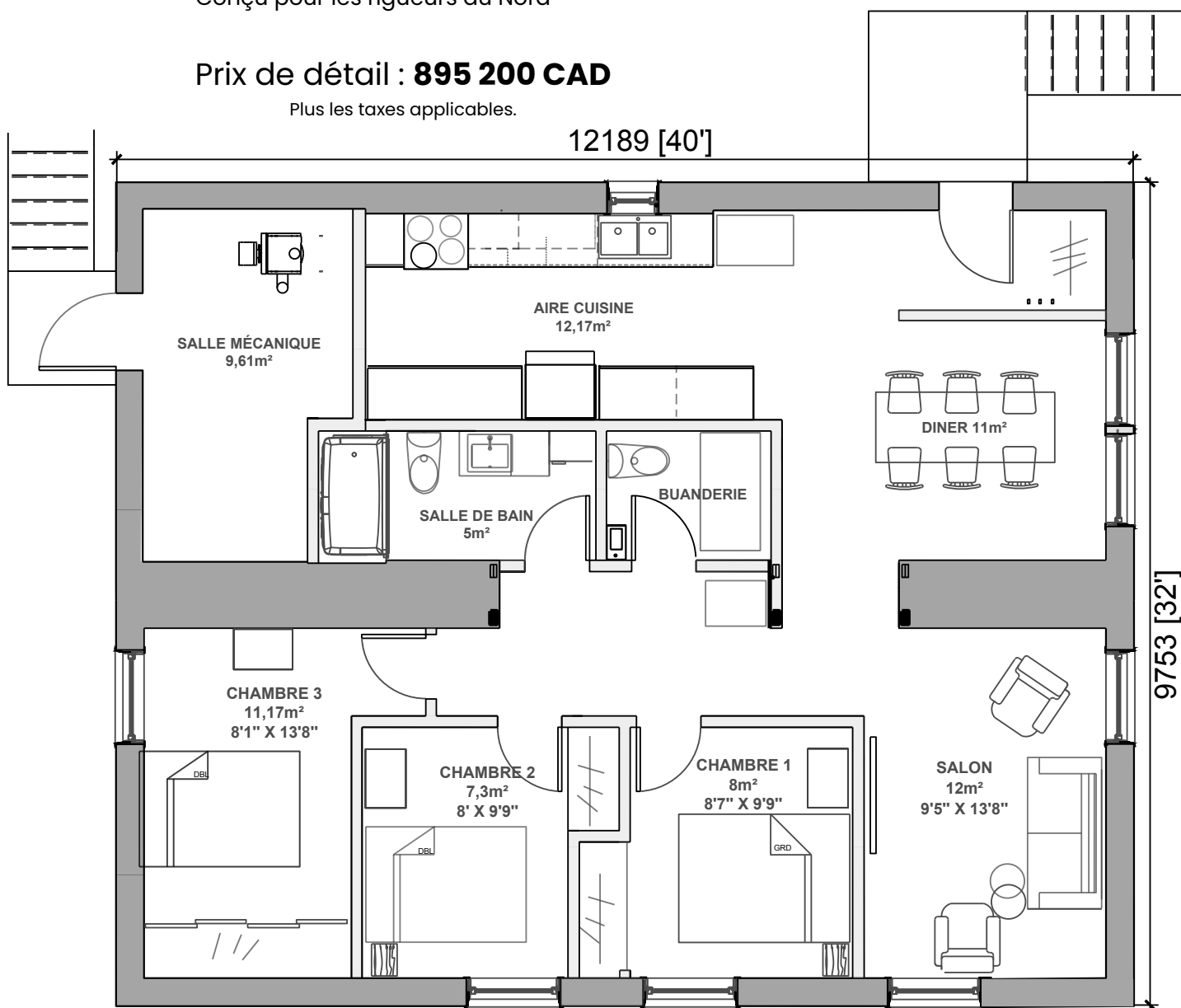
EVO CORE 3

Maison modulaire de trois chambres (1 280 p.c.)

Conçu pour les rigueurs du Nord

Prix de détail : **895 200 CAD**

Plus les taxes applicables.



Ensemble d'options 1 : Transport maritime, installation et mise en service – 292 400 CAD

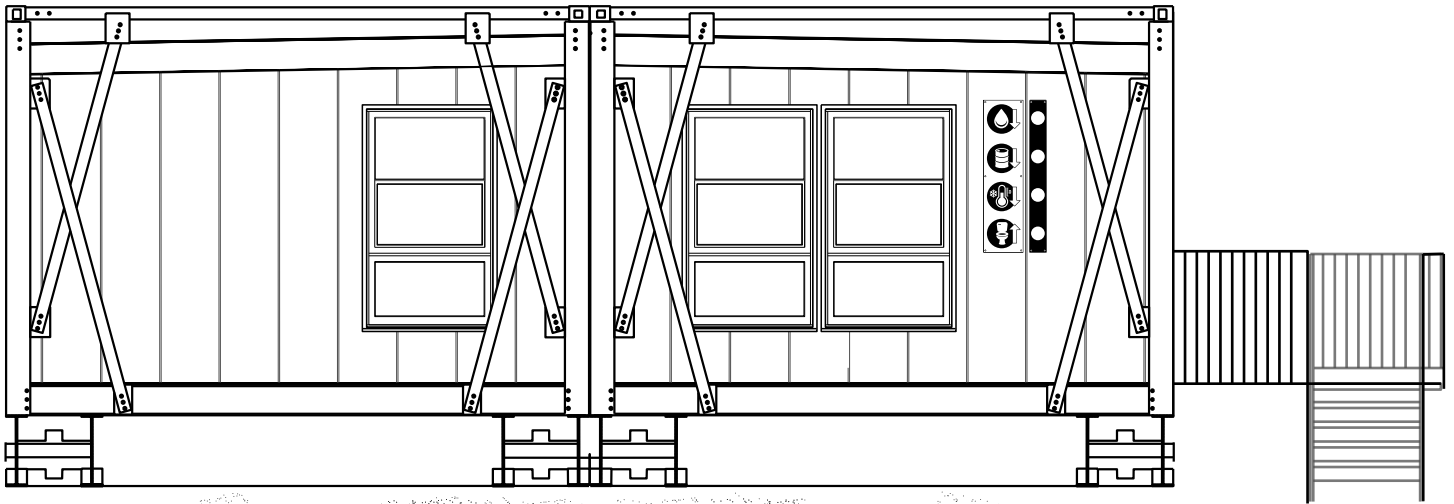
Ensemble d'options 2 : Appareils électroménagers, mobilier et fournitures – 34 000 CAD

**À titre indicatif seulement. La disposition réelle peut varier.*

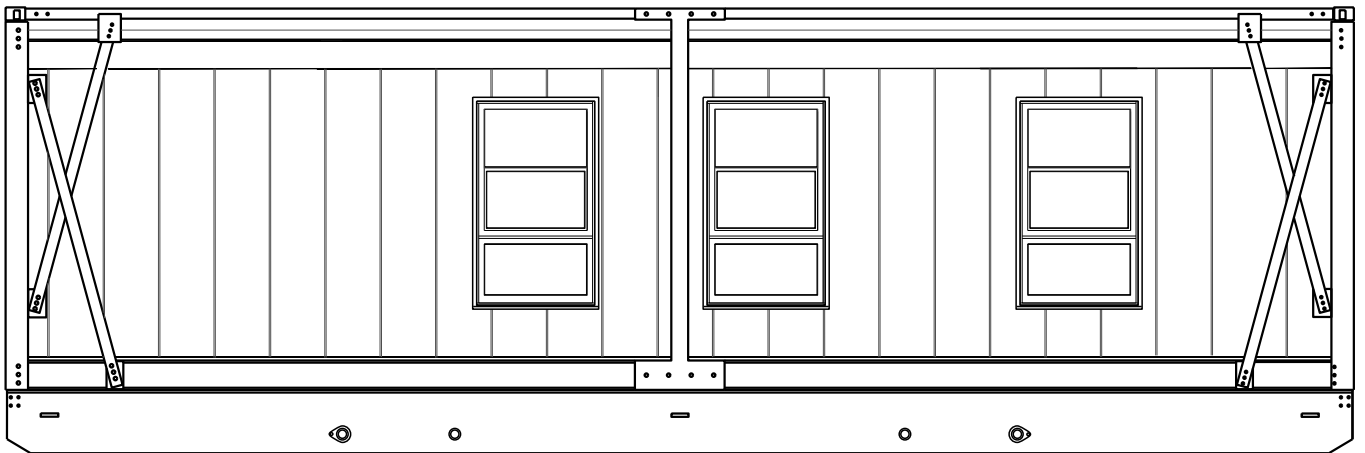


EVO CORE 3

Élévations



FAÇADE



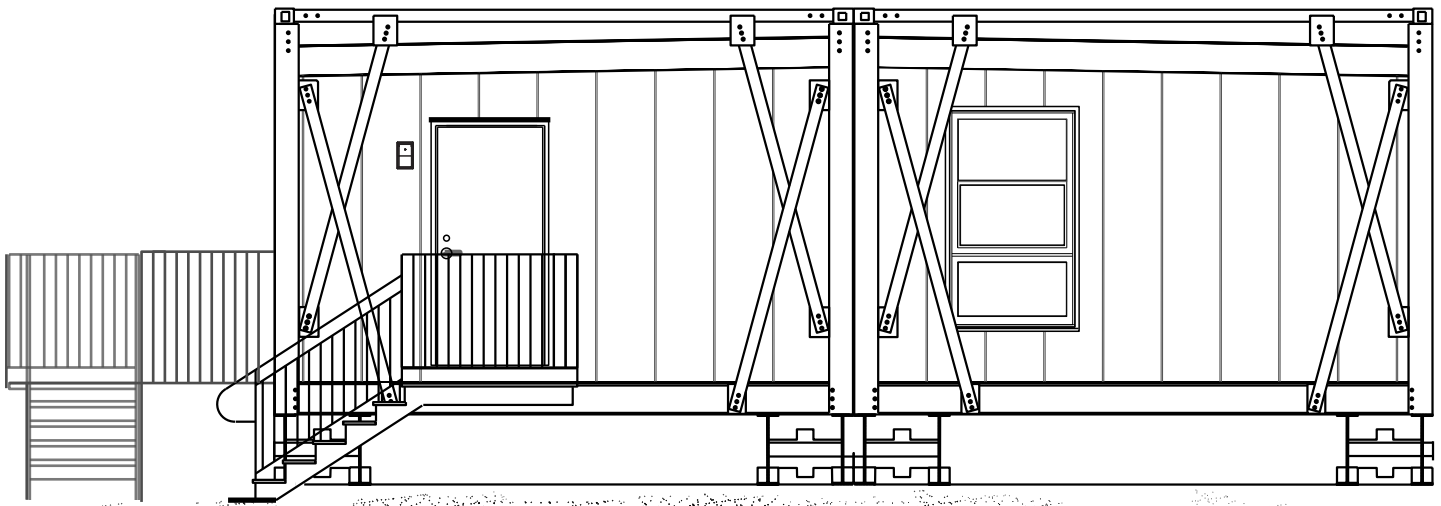
ÉLEVATION CÔTÉ ENTRÉE

**À titre indicatif seulement. La disposition réelle peut varier.*

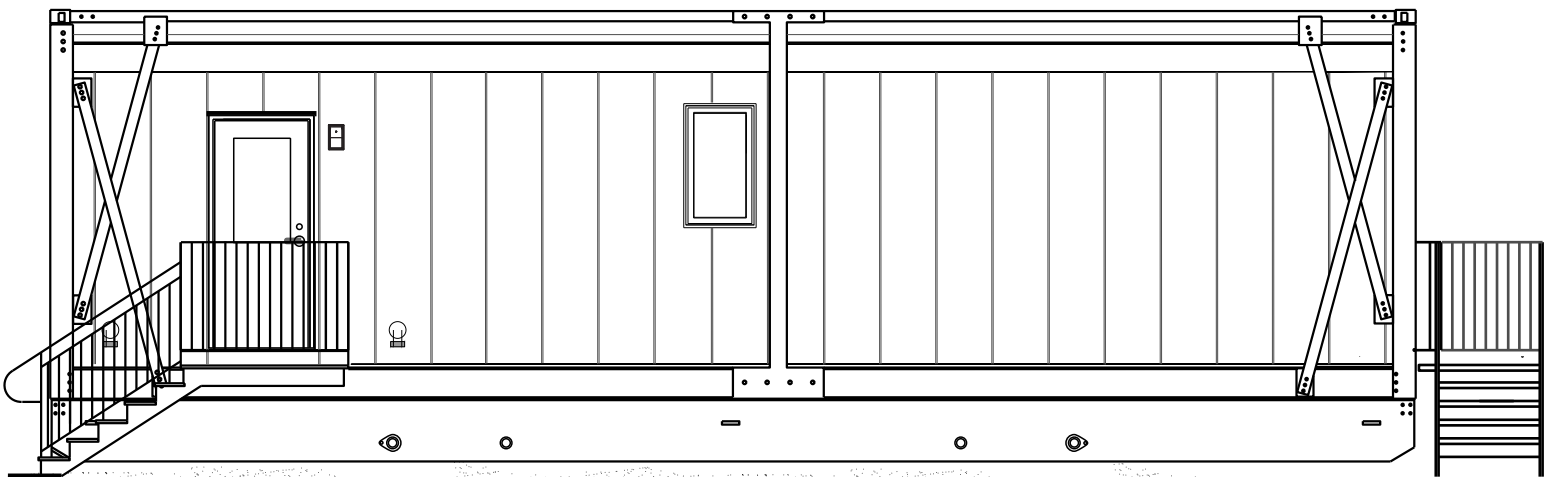


EVO CORE 3

Élévations



ÉLÉVATION ARRIÈRE



ÉLÉVATION CÔTÉ

**À titre indicatif seulement. La disposition réelle peut varier.*



EVO CORE 3

Maison modulaire de trois chambres

Configuration de la maison :

Maison de 3 chambres (2 modules de 40 pi).

Pièces :

1 salle mécanique complète.

1 salle de bain

1 buanderie avec toilette

1 cuisine

1 salle à manger

1 salon

Murs extérieurs : Tôle d'acier prépeinte, calibre 22.

Toiture : Membrane PVC commerciale de première qualité.

Aménagements extérieurs : Balcons en aluminium. Balcon d'entrée anti-vent.

Réservoirs (gallons impériaux) :

Réservoir septique : 400 gal imp.

Réservoir d'eau potable : 350 gal imp.

Réservoir de mazout : 220 gal imp.

Fondations : Structure métallique ancrée au sol.

Fenêtres : Fenêtres Energy Star en aluminium à thermos triple.

Portes extérieures : Homologuées Energy Star.



EVO CORE 3

Suite...

Sécurité : Poignée de porte mécanique à code (Kaba).

Chauffage : Plancher chauffant au glycol.

Revêtement de sol : Revêtement de sol en vinyle imperméable.

Isolation (mousse d'uréthane et panneaux de polyisocyanurate) :

Isolation complète du bâtiment.

Indice RSI effectif : Toiture : 9,02 ; Murs : 5,05 ; Plancher : 8,10.

Insonorisation : Murs intérieurs insonorisés.

Finitions intérieures : Murs et plafonds intérieurs recouverts de planches de pin pré-teintées, couleur Ultra White.

Documentation : Plans architecturaux et structurels inclus.

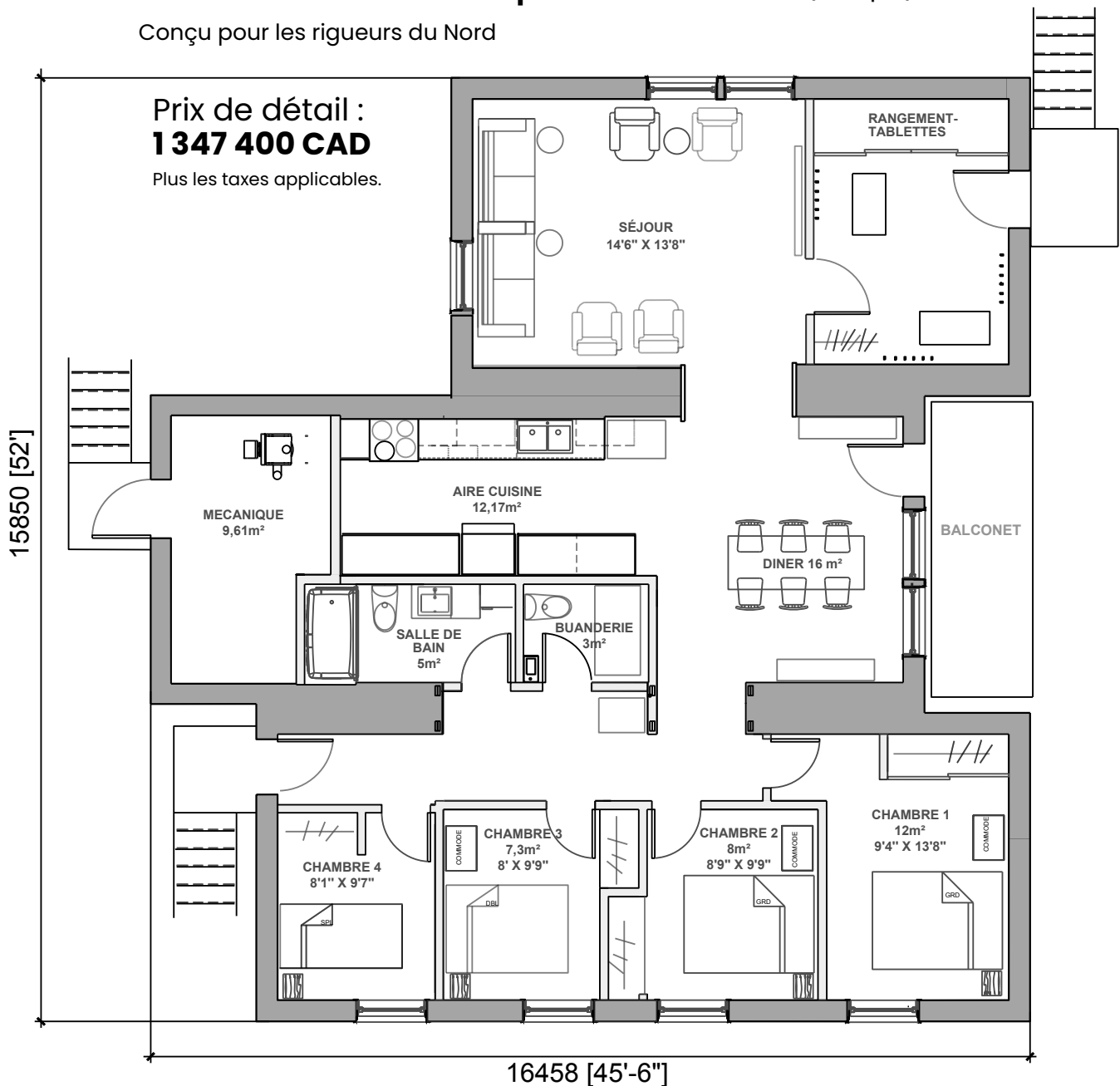


MODÈLE

EVO CORE 4

Maison modulaire de quatre chambres (1 760 p.c.)

Conçu pour les rigueurs du Nord



Ensemble d'options 1 : Transport maritime, installation et mise en service – 383 800 CAD

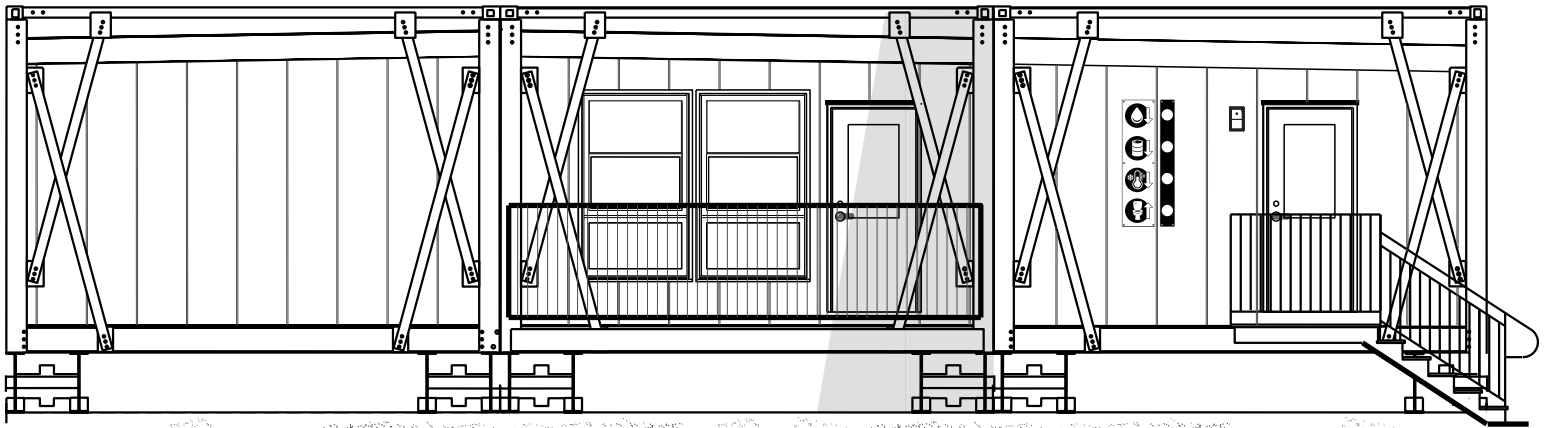
Ensemble d'options 2 : Appareils électroménagers, mobilier et fournitures – 34 000 CAD

**À titre indicatif seulement. La disposition réelle peut varier.*

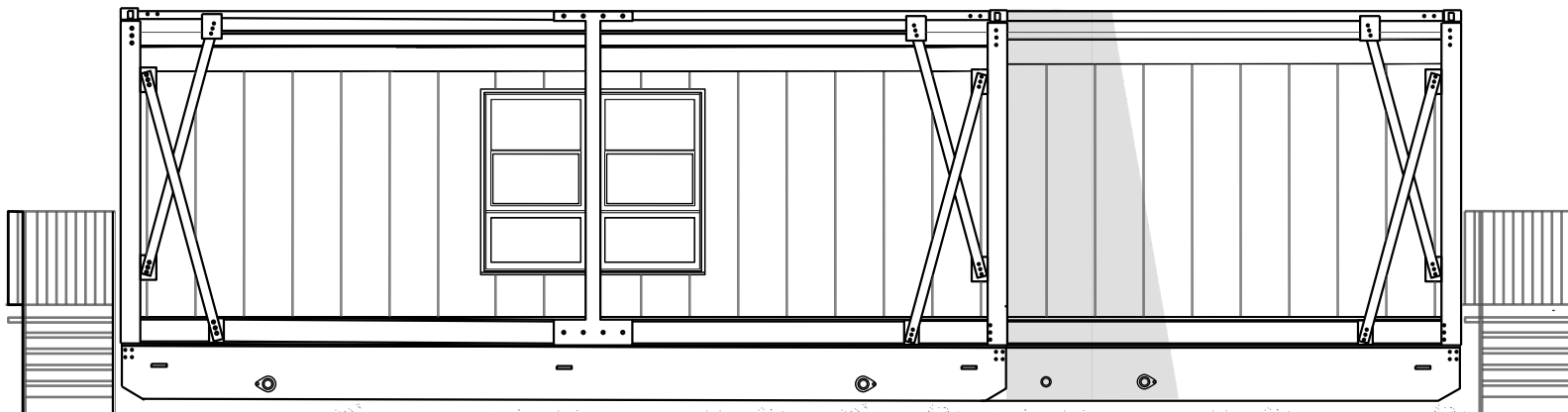


EVO CORE 4

Élévations



FAÇADE



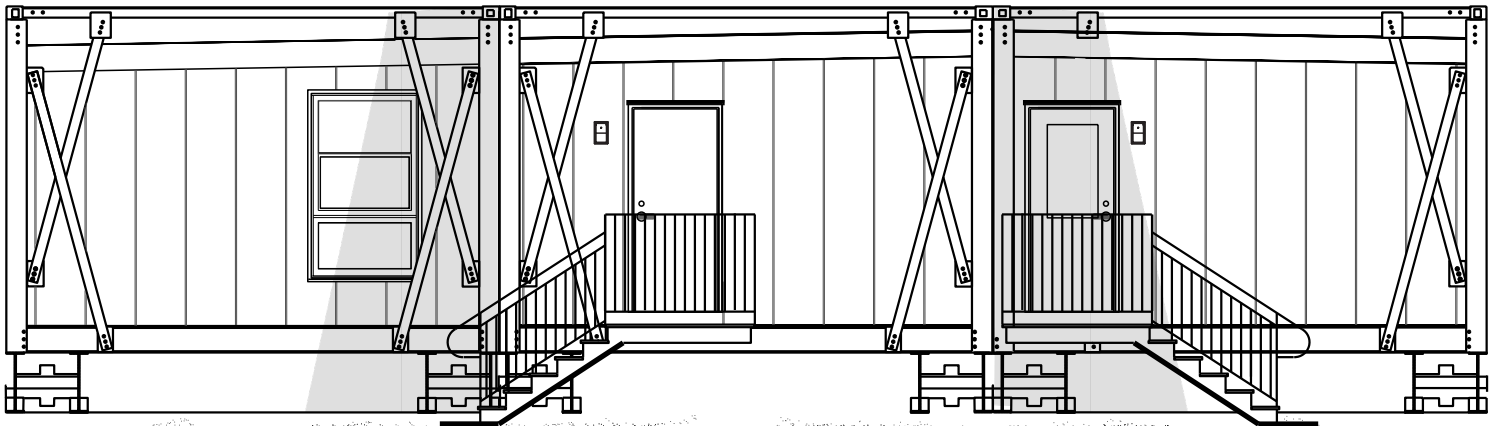
ÉLÉVATION CÔTÉ ENTRÉE

**À titre indicatif seulement. La disposition réelle peut varier.*

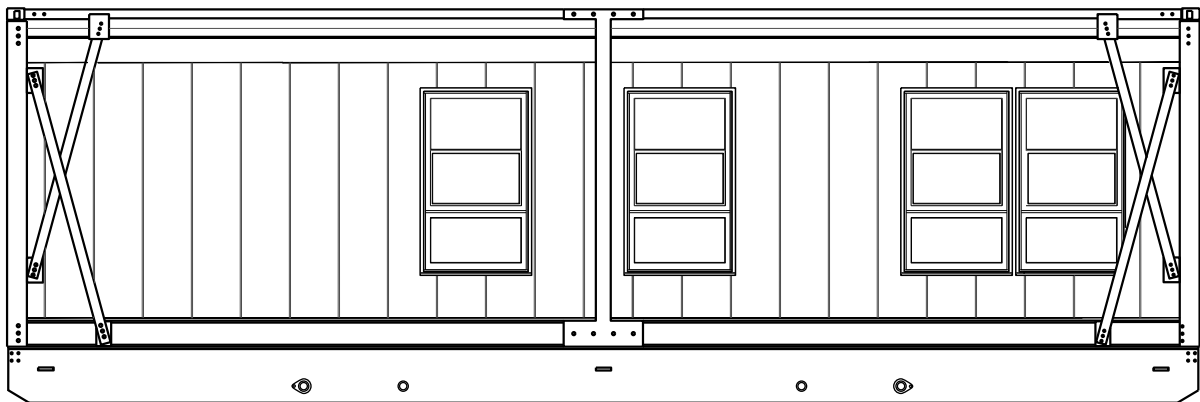


EVO CORE 4

Élévations



ÉLÉVATION ARRIÈRE



ÉLÉVATION CÔTÉ

**À titre indicatif seulement. La disposition réelle peut varier.*



EVO CORE 4

Maison modulaire de quatre chambres

Configuration de la maison :

Maison de 4 chambres (2 modules de 40 pi et 1 module de 30 pi).

Pièces :

1 salle mécanique complète.

1 salle de bain

1 buanderie avec toilette

1 cuisine.

1 salle à manger.

1 salon.

1 vestibule d'entrée.

Murs extérieurs : Tôle d'acier prépeinte, calibre 22.

Toiture : Membrane PVC commerciale de première qualité.

Aménagements extérieurs : Balcons en aluminium. Balcon d'entrée anti-vent.

Réservoirs (gallons impériaux) :

Réservoir septique : 400 gallons impériaux.

Réservoir d'eau potable : 350 gallons impériaux.

Réservoir de mazout : 220 gallons impériaux.

Fondations : Structure métallique ancrée au sol.

Fenêtres : Fenêtres Energy Star en aluminium à thermos triple.



EVO CORE 4

Suite...

Portes extérieures : Homologuées Energy Star.

Sécurité : Poignée de porte mécanique à code (Kaba).

Chauffage : Plancher chauffant au glycol.

Revêtement de sol : Revêtement de sol en vinyle imperméable.

Isolation (mousse d'uréthane et panneaux de polyisocyanurate) :

Isolation complète du bâtiment.

Indice RSI effectif : Toiture : 9,02 ; Murs : 5,05 ; Plancher : 8,10.

Insonorisation : Murs intérieurs insonorisés.

Finitions intérieures : Murs et plafonds intérieurs recouverts de planches de pin pré-teintées, couleur Ultra White.

Documentation : Plans architecturaux et structurels inclus.



MODÈLE

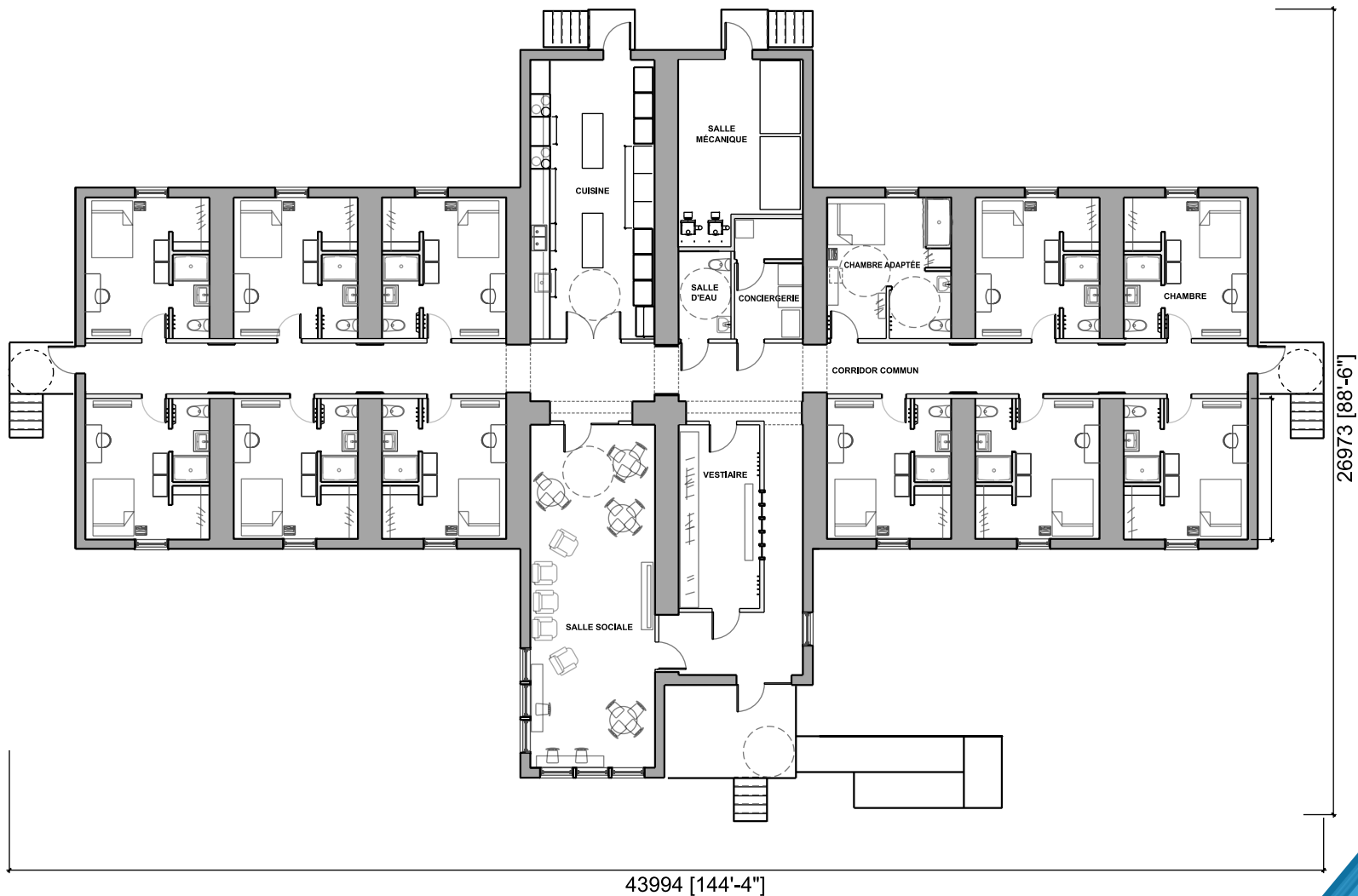
OTL 12

Hotel 12 chambres

Conçu pour les gens du Nord

Prix de détail :
3 727 500 CAD

Plus les taxes applicables.



Ensemble d'options 1 : Transport maritime, installation et mise en service – 1 029 000 CAD

Ensemble d'options 2 : Appareils électroménagers, mobilier et fournitures – 134 000 CAD

**À titre indicatif seulement. La disposition réelle peut varier.*



OTL 12

Hotel 12 chambres

Configuration du Bâtiment :

Hôtel de 12 chambres (adapté pour les personnes à mobilité réduite - PMR).

Espaces Communs :

1 toilette commune.

1 cuisine commerciale complète.

1 salle mécanique complète.

Espaces Privés

12 chambres individuelles.

1 Salle de bain privée avec petit garde-robe de type « walk-in ».

Murs extérieurs : Tôle d'acier prépeinte, calibre 22.

Toiture : Membrane PVC commerciale de première qualité.

Aménagements extérieurs : Balcons en aluminium. Balcon d'entrée anti-vent.

Réservoir septique : 3 400 litres.

Eau potable : 3 400 litres.

Fenêtres : Fenêtres Energy Star en aluminium à thermos triple.

Portes extérieures : Portes d'acier de qualité commerciale.

Sécurité : Poignée de porte mécanique à code (Kaba).

Chauffage : Plancher chauffant au glycol.

Revêtement de sol : Revêtement de sol en vinyle imperméable.



OTL 12

Suite...

Isolation (mousse d'uréthane et panneaux de polyisocyanurate) :

Isolation complète du bâtiment.

Indice RSI effectif : Toiture : 9,02 ; Murs : 5,05 ; Plancher : 8,10.

Insonorisation : Murs intérieurs insonorisés.

Revêtement de sol : Vinyle imperméable.

Finition intérieure : Murs et plafonds finis en gypse de marque Okaply.

Documentation : Plans architecturaux et structurels inclus.



Déclaration de garantie

Cette déclaration de garantie s'applique exclusivement aux bâtiments modulaires évolutifs construits par Nunavik Building. Elle est divisée en deux niveaux de couverture.

Garantie limitée de cinq (5) ans

Ce premier niveau de garantie couvre la qualité initiale de la construction ainsi que l'ensemble de la structure du ou des modules qui composent le bâtiment modulaire évolutif :

Planchers

Murs

Toiture

Étanchéité

Garantie limitée de deux (2) ans

Ce deuxième niveau de garantie couvre l'ensemble des appareils de la salle mécanique du bâtiment modulaire évolutif.

Limitations

Les deux niveaux de cette garantie sont valables uniquement pour une utilisation normale du bâtiment et de ses équipements. Une utilisation jugée inadéquate ou abusive peut entraîner l'annulation partielle ou complète de la garantie. L'usure normale des appareils et accessoires n'est pas couverte. De plus, Nunavik Building n'est pas responsable des dommages résultant des mouvements du sol.

Dispositions finales

Un certificat de garantie, reflétant les conditions énumérées ci-dessus, sera émis pour chaque maison vendue au moment du transfert de propriété.



Termes et conditions

Afin de garantir le maintien de nos prix compétitifs pour nos maisons modulaires nordiques, chaque vente est soumise aux conditions et termes de paiement suivants :

Acompte : Un premier versement de 40 % est requis lors de la signature du contrat.

Deuxième versement : 20 % sont dus selon l'état d'avancement des travaux, plus précisément lorsque la structure de la maison est complétée.

Troisième versement : 20 % sont dus lors de la livraison au port de Sainte-Catherine.

Solde final : Les derniers 20 % sont payables une fois l'installation et la mise en service terminées, avant le transfert de la maison à l'acheteur.

Ces étapes nous permettent de gérer efficacement les coûts et d'assurer une exécution fluide et ponctuelle de votre projet.